



Entretien
Siemens RITE

Il est important de nettoyer vos embouts ou prothèses auditives avec l'outil donné par votre audioprothésiste. Avec la brosse, brossez l'embout tout autour.

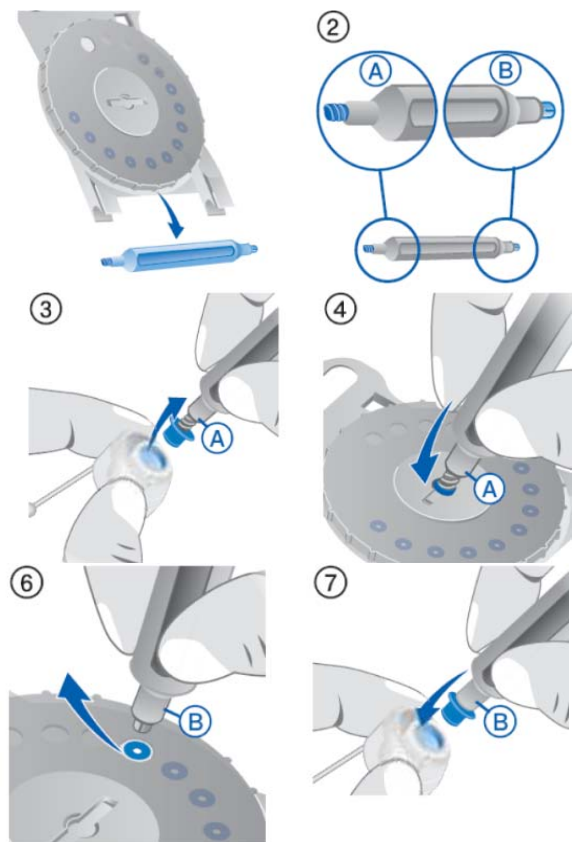


Vous devriez également utiliser un produit nettoyant tel que de l'alcool à friction sur un mouchoir et nettoyer les embouts ou les prothèses avec le mouchoir. Ceci les désinfectera également.

Changer le petit filtre vert, bleu ou rouge (C-Grid) au bout des embouts une fois par mois :

C-Grid

1. Retirez l'outil.
2. L'outil possède deux extrémités, une avec un embout d'extraction (A) et une servant à insérer le nouveau filtre (B).
3. Insérez l'embout d'extraction (A) dans le filtre à remplacer. Tirez pour retirer le filtre usagé en gardant l'outil bien droit.
4. Retirez le filtre usagé de l'outil.
5. Tournez la roulette afin de dévoiler un nouveau filtre.
6. Prenez le nouveau filtre avec l'autre extrémité de l'outil (B).
7. Poussez le nouveau filtre dans le trou en mettant l'outil bien droit et retirez-le délicatement.



Si après avoir fait ces étapes vos prothèses ne fonctionnent toujours pas, vérifiez tout d'abord si la pile fonctionne. Si elle fonctionne mais que le problème persiste, vous devez nous téléphoner pour céder votre plage horaire qui sera les Lundi, Mercredi et Vendredi durant les heures de réparations mineures : 9h00 à 11h00 et 13h00 à 16h00.

N'oubliez pas d'apporter vos prothèses auditives tous les six mois pour vérification lors des mêmes heures mentionnées ci-haut. Ce service est offert SANS FRAIS pour les trois (3) premières années suivant la prise de possession de vos prothèses. Nous recommandons le remplacement des embouts à chaque 12 mois. Veuillez nous contacter pour prendre rendez-vous. DES FRAIS PEUVENT S'APPLIQUER.