

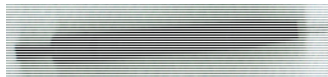


## Entretien

Pour prothèse Contour d'oreille (BTE)

### Entretien quotidien

Il est important de nettoyer vos embouts ou prothèses auditives avec l'outil donné par votre audioprothésiste.



Avec la brosse, brossez l'embout. Insérez le petit fil en métal en forme de "U" dans le trou qui est au bout de l'embout ou de la prothèse. Tournez-le à l'intérieur et retirez-le bien droit. Assurez-vous que le trou de l'embout ne contient plus de cérumen.

Vous devriez également mettre de l'alcool à friction sur un mouchoir et nettoyer les embouts ou les prothèses avec le mouchoir. Ceci les désinfectera en même temps.

### Entretien Bi-Annuel (à chaque six mois)

Nous recommandons que vous ameniez votre prothèse pour un nettoyage à chaque six mois afin que nous puissions :

- ✓ Vérifier son niveau de performance;
- ✓ La nettoyer;
- ✓ Faire les réparations mineures (si nécessaires);
- ✓ Changer les filtres de microphone (si applicable).

Vous devez nous téléphoner au 514-931-4555 pour réserver une plage horaire un Lundi, Mercredi ou Vendredi. Afin de vérifier et réparer vos prothèses auditives pendant que vous attendez. Les heures de réparations mineures sont de 9h00 à 11h00 et 13h00 à 16h00.

Important : Il n'y a aucun service de réparation les Mardi et Jeudi.

N'oubliez pas d'apporter vos prothèses auditives à tous les six mois pour vérification lors des mêmes heures mentionnés ci-haut. Ce service est offert SANS FRAIS pour les trois (3) premières années suivant la prise de possession de vos prothèses.